

SIEMENS



SIDIS Pro

汽车行业中的电子设备测试

汽车解决方案

产品
描述

Answers for industry.

SIDIS Pro

测试和数据管理系统

SIDIS Pro 是首创的测试和数据管理系统，完美支持“数字化制造”的所有测试过程和功能。它的最佳性能与人体工程学操作和工作流程的灵活配置相结合。

除了广泛的软件套件外，**SIDIS Pro** 系统由功能强大的硬件组件组成，例如：移动测试站 (MPS) 和与生产测试线上的固定计算机结合使用的通用移动诊断适配器 (MDA)。

软件套件

模块化 **SIDIS Pro** 软件套件包括创作工具、管理和统计软件、**SIDIS** 分析仪和在硬件组件上执行测试应用的运行期内核。

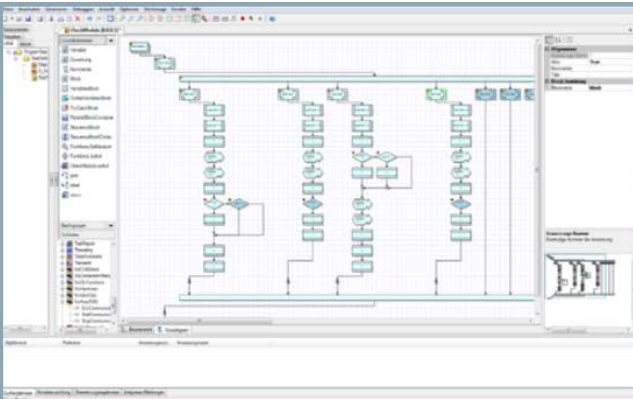
SIDIS Pro 对目前和未来应用的测试程序创建、管理、调试和系统诊断提供了广泛的功能，以便在生产过程中进行车辆调试和电子设备测试。

技术特性

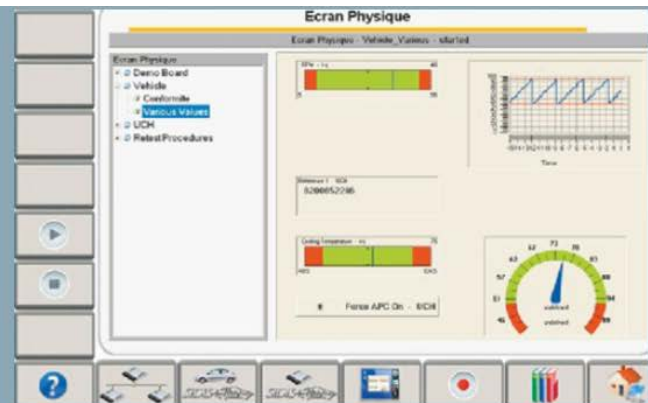
- 通过创作工具的编辑器对测试程序序列实现图形可视化
- 在流程图中进行并行流程的定义和可视化
- 编辑器为操作屏幕的单独配置提供了拖放技术
- 集成了调试功能和分析工具以便系统诊断通信接口
- 支持 ASAM 标准：
 - ODX (开放式诊断数据交换)
 - GDI (通用设备接口)
- 支持 ISO 标准：
 - DoIP (基于互联网协议的诊断)
 - OTX (开放式测试序列交换)

优点

- 通过中央数据管理和分布简化管理
- 由于可重复使用的测试模块，提高了创建测试程序的灵活性
- 通过多线程并行执行测试序列，缩短测试时间
- 通过使用网络技术，将安装费用降至最低
- 通过使用接口标准，缩短调试时间
- 对测试模块和数据进行全面的版本管理
- 由于采用了服务导向式架构，允许客户执行服务



测试程序的图形创建



工作指南的图形创建

SIDIS Pro 硬件

移动测试站 MPS 7

移动测试站 (MPS 7) 是执行广泛、复杂的测试程序的理想硬件平台。由于采用了英特尔 M 处理器, MPS 7 能够满足高性能要求。图形显示器的分辨率允许呈现复杂的测试信息, 而触摸屏提供了直观操作。

技术特性

- 一体化测试装置具有完整的测试应用
- 高性能的英特尔 M 处理器
- 主内存高达 8 GB
- 高分辨率 (800 x 480) 7 寸图形显示器
- 通过 IEEE 802.11 a/b/g/n 进行 WLAN 连接
- 通过维修隔室或充电器进行 LAN 连接
- 内部 SSD 80 GB 或 CFast 32 GB
- 车辆诊断的集成接口具有:
 - 3x CAN,
 - 2x K 线 (ISO 9141),
 - DoIP
- RFID 阅读器 (选装)
- 1D 和 2D 条形码的集成式条形码成像器
- 在车辆测试之间运行大约 30 分钟的电池组
- 重量大约为 2,000 g
- 尺寸 (WxHxD): 198 x 258 x 85 mm

移动诊断适配器 MDA 7

除了车辆通信 (VCI) 的功能外, 移动诊断适配器 (MDA 7) 包含用于使用 RFID 进行自动识别的功能。MDA 与执行测试应用的固定计算机相连, 不仅可以执行通信和记录任务, 而且可以执行广泛的闪存任务。

技术特性

- VCI 前端与应用计算机通信
- 高性能微控制器 (16 位)
- 1 MB 主内存
- 图形显示器每行有 20 个字符
- 通过 IEEE 802.11 a/b/g/n 进行 WLAN 连接 (已准备好)
- 通过 SRIF 2002 (5.8 GHz) 进行通信, 包括 VCI 增强型通信模式
- 车辆诊断接口具有:
 - 3x CAN,
 - 2x K 线 (ISO 9141)
- MMC 卡大容量存储
- USB 2.0 服务接口
- 静态电流大约为 1 mA
- 重量大约为 500 g
- 尺寸 (WxHxD): 45x90x160 mm



移动测试站 MPS 7 前视图

移动测试站 MPS 7 方向盘支座



移动诊断适配器 MDA 7 前视图

移动诊断适配器 MDA 7 和测试计算机

附加信息

电子邮件:

automotive-solutions.industry@siemens.com

互联网:

www.siemens.com/automotive-solutions

西门子公司
工业领域
工业自动化
邮政信箱 48 48
90026 纽伦堡
德国

如有更改，恕不另行通知
订单号: 6ZB5540-0AA02-0BA1
MP.R1.AS.0000.37.3.05/处置 26100
BR 0713 0.1 SB 4 En
在德国印刷
© 西门子公司 2013

本手册中提供的信息包含性能描述或特点，在实际使用过程中，这些信息不会始终与描述一致，或者可能由于产品的进一步开发而发生改变。仅在合同条款明确规定时，我们才有义务提供相应的特性。可用性和技术规范如有更改，恕不另行通知。
所有产品标记均可能是西门子公司或供应商公司的商标或产品名称，第三方为了自己的目的使用这些标记会侵犯所有者的权利。